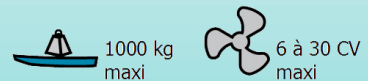
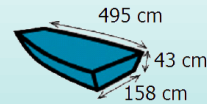
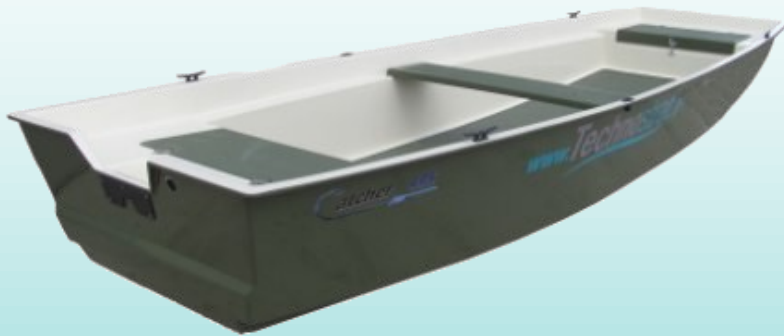


Technostrat

Catcher 495 fleuves & grands lacs



⚖ Poids à vide ⚓ Charge max 👤 Nombre de personnes ⚙ Motorisation

En série

- Coffres avant et arrières
- Charnières inox et fermetoir à cadenas
- Banc central en polyester
- Cornières latérales avec tubes pour câblage électrique
- Dames de nage
- Taquets d'amarrage
- Puit moteur
- Cadène d'arrimage en inox



contre les défauts de matière et de fabrication

Les options

- Passerelle panoramique
- Siège télescopique pivotant inox
- Banc polyester
- Banc coffre vivier
- Porte cannes
- Chaise moteur électrique
- Console de pilotage
- Kit volant et commande moteur
- Batterie 12 ou 24 V
- Kit chargeur monté

Les motorisations

Barre franche ou commande à distance



Thermiques

- 6/8CV MFS6/8
- 9.8CV MFS9.8
- 15CV MFS15
- 20CV MFS20
- 25CV MFS25
- 30CV MFSB30 EPTL/EFTL



Electriques arrières

- Traxxis 45, 55, 70, 80 Lbs

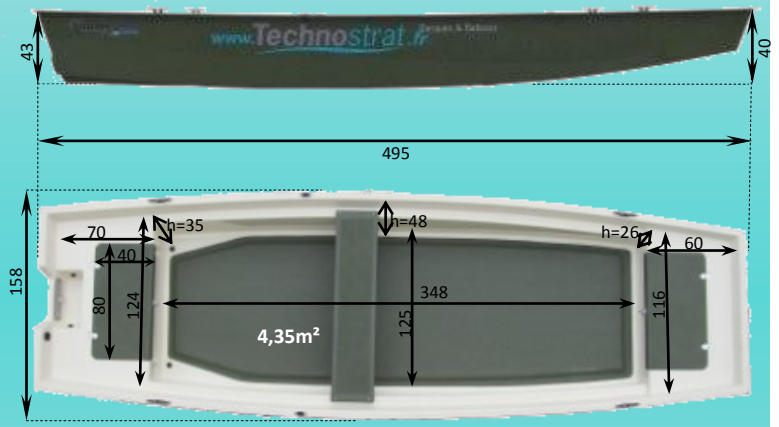
Electriques avants

- Edge 45, 55 Lbs
- Maxxum 55, 70, 80 Lbs



Les remorques

- T8R PATC : 700 kg
- T8F PATC : 870 kg
CU : 640 kg



Coffre AR : 304 L

Coffre AV : 140 L

Dimensions en centimètres



L'idéale C495

- Banc vivier
- Support cannes
- Passerelle panoramique
- 2 sièges pivotants
- Chaise moteur électrique
- Console de pilotage
- Kit volant et commande moteur
- Moteur électrique avant MinnKota Maxxum 70
- Moteur Tohatsu 30CV commande à distance
- Batterie et kit chargeur
- Remorque

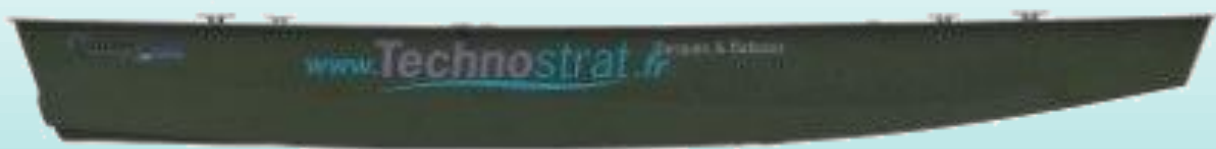
Configuration donnée à titre indicatif.
Tout autre configuration ou fournisseur possible sur demande.
Possibilité d'adaptation du matériel déjà en possession.
Nous contacter pour plus de renseignements.
Document non contractuel.

Barques & Bateaux

Technostrat

GALERIE PHOTOS

Catcher 495
fleuves & grands lacs



Barques & Bateaux

Technostrat

3, rue Louis Armand - ZI Jean Malèze - 47240 BON ENCONTRE - Tél. : 05 53 48 04 88 - Fax : 05 53 48 04 87
Contact : technostrat@technostrat.fr - www.technostrat.fr