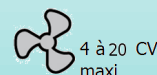
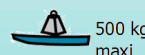
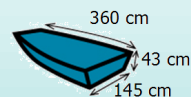
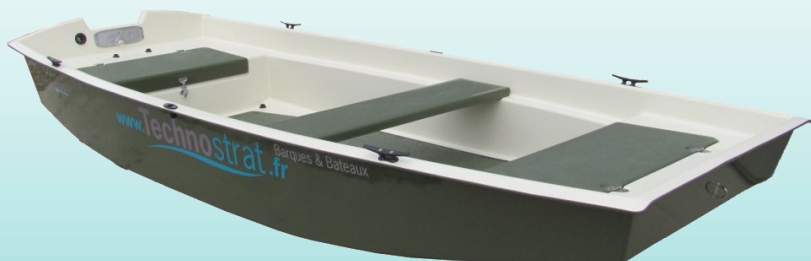


## Catcher 360

*rivières & lacs*



Poids à vide Charge maxi Nombre de personnes Motorisation

### En série

- Coffres avant et arrière
- Charnières inox et fermoir à cadenas
- Banc central en polyester
- Cornières latérales avec tubes pour câblage électrique
- Dames de nage
- Taquets d'amarrage
- Cadène d'arrimage en inox

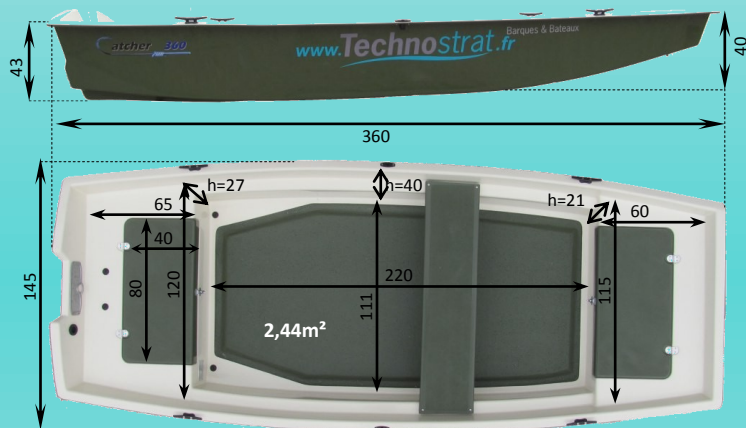


### Les options

- Passerelle panoramique
- Siège télescopique pivotant inox
- Banc polyester
- Banc coffre vivier
- Porte cannes
- Chaise moteur électrique
- Console de pilotage
- Kit volant et commande moteur
- Batterie 12 ou 24 V
- Kit chargeur monté



contre les défauts de matière et de fabrication



Coffre AR : 210 L

Coffre AV : 103 L

Dimensions en centimètres

### Les motorisations

Barre franche ou commande à distance

**TOHATSU**  
Outboards

- Thermiques
- 6CV MFS6
  - 8CV MFS8
  - 9.8CV MFS9.8
  - 15CV MFS15



**MINN-KOTA**

- Electriques arrières
- Endura 30, 40, 55 lbs
  - Traxxis 40, 70, 80 lbs



- Electriques avants
- Edge 40, 55, 70 lbs
  - Maxxum 55, 70, 101 lbs

**CBS**  
REMORQUES

### La remorque

- P1B
- PATC : 310 kg



Barques & Bateaux

**Technostrat**

### L'idéale C360

- Banc vivier
- Support cannes
- Passerelle panoramique
- 2 sièges pivotants
- Chaise moteur électrique
- Moteur électrique avant MinnKota Edge 40
- Moteur Tohatsu 9.8CV
- Barre franche, arbre long
- Batterie
- Remorque

Configuration donnée à titre indicatif.

Tout autre configuration ou fournisseur possible sur demande.

Possibilité d'adaptation du matériel déjà en possession.

Nous contacter pour plus de renseignements.

Document non contractuel.

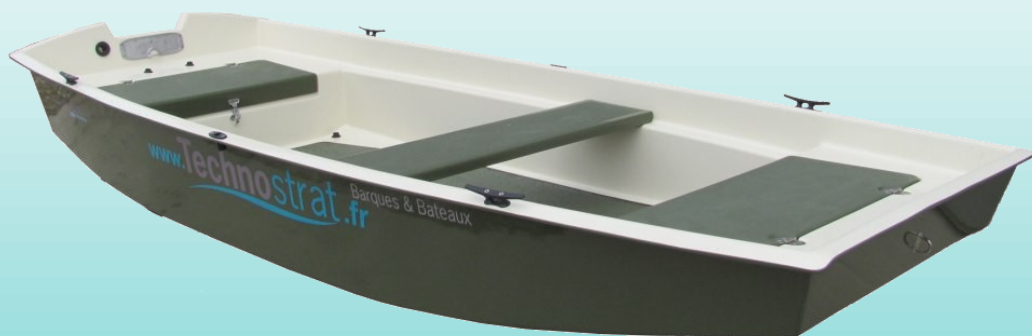
Barques & Bateaux

# Technostrat

GALERIE PHOTOS

## Catcher 360

*rivières & lacs*



Barques & Bateaux

**Technostrat**

3, rue Louis Armand - ZI Jean Malèze - 47240 BON ENCONTRE - Tél. : 05 53 48 04 88 - Fax : 05 53 48 04 87  
Contact : [technostrat@technostrat.fr](mailto:technostrat@technostrat.fr) - [www.technostrat.fr](http://www.technostrat.fr)